



RugbyCentre

Une nouvelle gouvernance

Groupe de travail issu du Comité Directeur du 18 avril 2015

Participants: Patrick Chatelin, Charles Fauquenot, Alain Florent, Éric Lagrange, Francis Lancerot, Soline Marceau (rapporteur), André Prigent, Jean Marc Riousset, Patrick Rivière, Laurent Saint Jean, Jean Christophe Vehnard et Olivier Villeneuve



RugbyCentre

Constats

- Un Comité Directeur pas assez impliqué
- Un Bureau Directeur qui fonctionne en autonomie
- Un Conseil des Présidents des Comités Départementaux sans existence statutaire
- Un Conseil Territorial des Clubs de division fédérale à responsabiliser
- Un CONGRES qui recherche une amélioration des relations avec les clubs
- Des relations instances dirigeantes /« terrain » à ré(inventer)
- Manque d'évaluation et de suivi du projet du comité



Rugby Centre

UNE REFORME INDISPENSABLE

- **Pour :**
 - Faire participer l'ensemble des acteurs
 - S'appuyer sur un plan d'actions décidé et validé en amont
 - Clarifier les rôles et missionner les acteurs
 - Améliorer la communication
 - Accélérer les prises de décisions
 - Créer un équilibre entre la décision, l'exécution, le suivi et l'évaluation

COMMENT ? AVEC DES INSTANCES AUX MISSIONS REDEFINIES

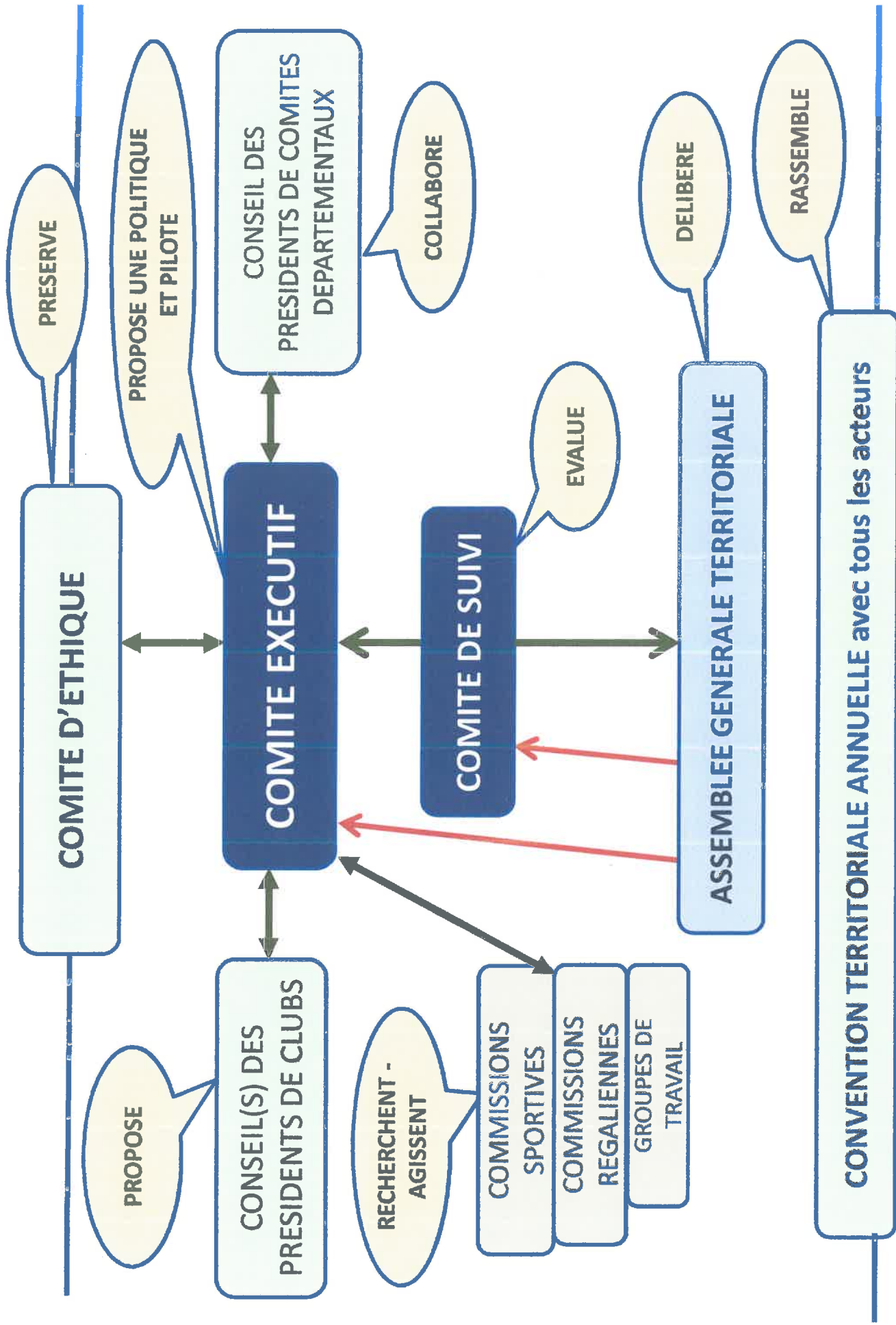
- COMITE EXECUTIF RESTREINT PILOTER
- CONSEIL DES PRESIDENTS DE COMITES DEPARTEMENTAUX RECONNUS COLLABORER
- CONSEIL(S) DES PRESIDENTS DE CLUBS PROPOSER
- UN COMITE DE SUIVI DU PROJET TERRITORIAL EVALUER
- COMMISSIONS REGALIENNES ET SPORTIVES, DES GROUPES DE TRAVAIL AGIR
- UN COMITE D'ETHIQUE PRESEVER
- CONVENTION TERRITORIALE RASSEMBLER



RugbyCentre

FONCTIONNEMENT DE LA NOUVELLE GOUVERNANCE

- CHANGEMENT DE NOM, en cohérence avec le nom de la région administrative: RUGBY CENTRE VAL DE LOIRE**
- L'AG, composée de représentants de l'ensemble des clubs vote pour une liste, candidate pour être élue au Comité exécutif (COMEX)
- La liste candidate présente un projet et une tête de liste qui sera désignée président, en cas de succès au vote.
- Le Comex détermine et conduit la politique du comité, d'après le projet sur lequel il a été élu, et gère l'administration du comité.
- Le comité de suivi, suit et évalue la mise en œuvre du projet stratégique par le Comex. Ce Comité rédige un rapport et donne des avis.
- Le conseil des présidents de CD (CPCD), réfléchit et élabore des propositions notamment sur les domaines prédéterminés par les statuts dont il a la compétence et veille à l'exécution des décisions dans son département.
- Le conseil des présidents de clubs (CPC), émet des propositions/idées, sur des sujets prédéterminés dans les statuts et à la demande du Comex.



Flèches vertes = relations entre les instances

Flèches rouges = élections

